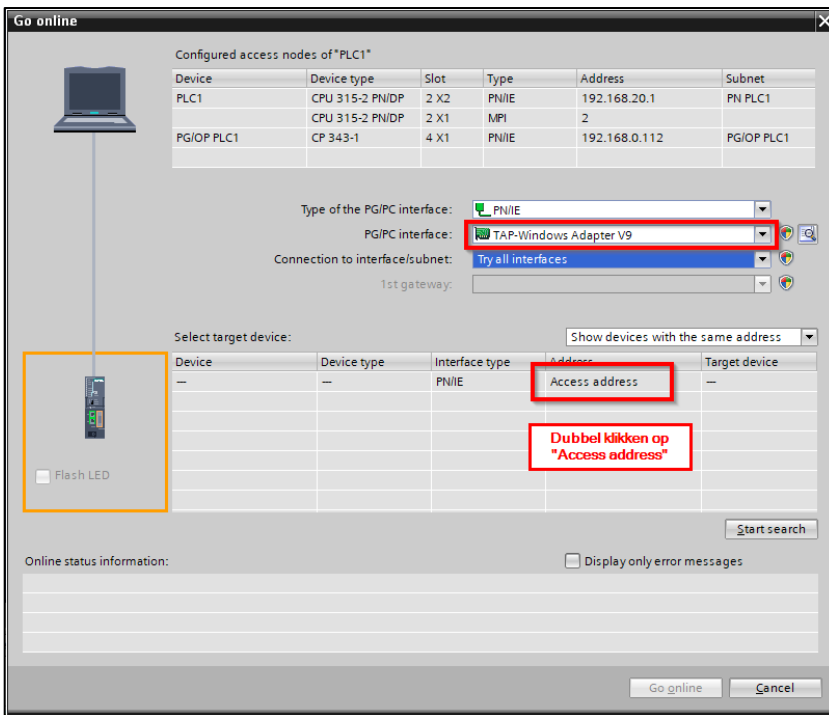


Meest gestelde vragen TIA vindt PLC, maar HMI niet, wat nu?

De PLC wordt wel gevonden door TIA portal in het **Go online** scherm, maar het HMI touch panel van Siemens niet. De status van de **SEARCHoverIP** functie is geel en bij de PG/PC interface is gekozen voor de **TAP-Windows Adapter V9** (van **mbDIALUP**). Ook kan het touch panel via een ping commando gevonden worden.

De oplossing is door met de muis dubbel te klikken op **Access address**:



Vervolgens kan het IP-adres van het HMI touchpanel ingevuld worden. Het HMI zal nu wel gevonden worden.

