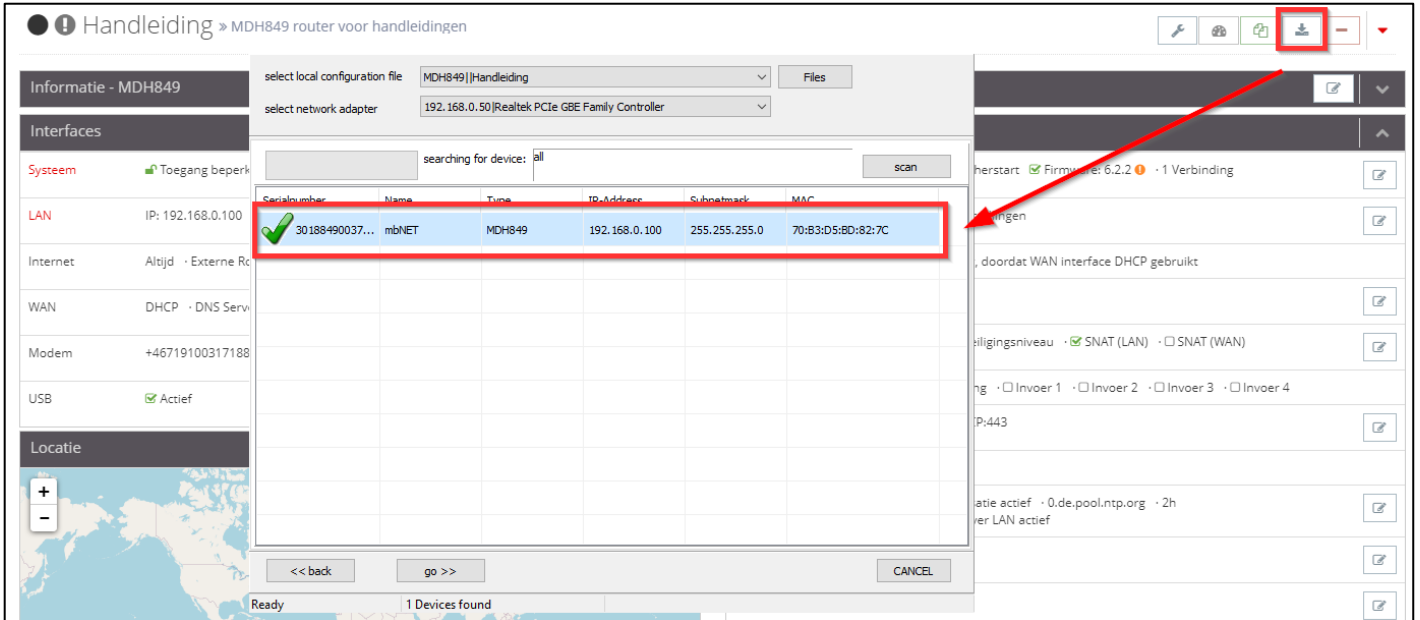


Meest gestelde vragen

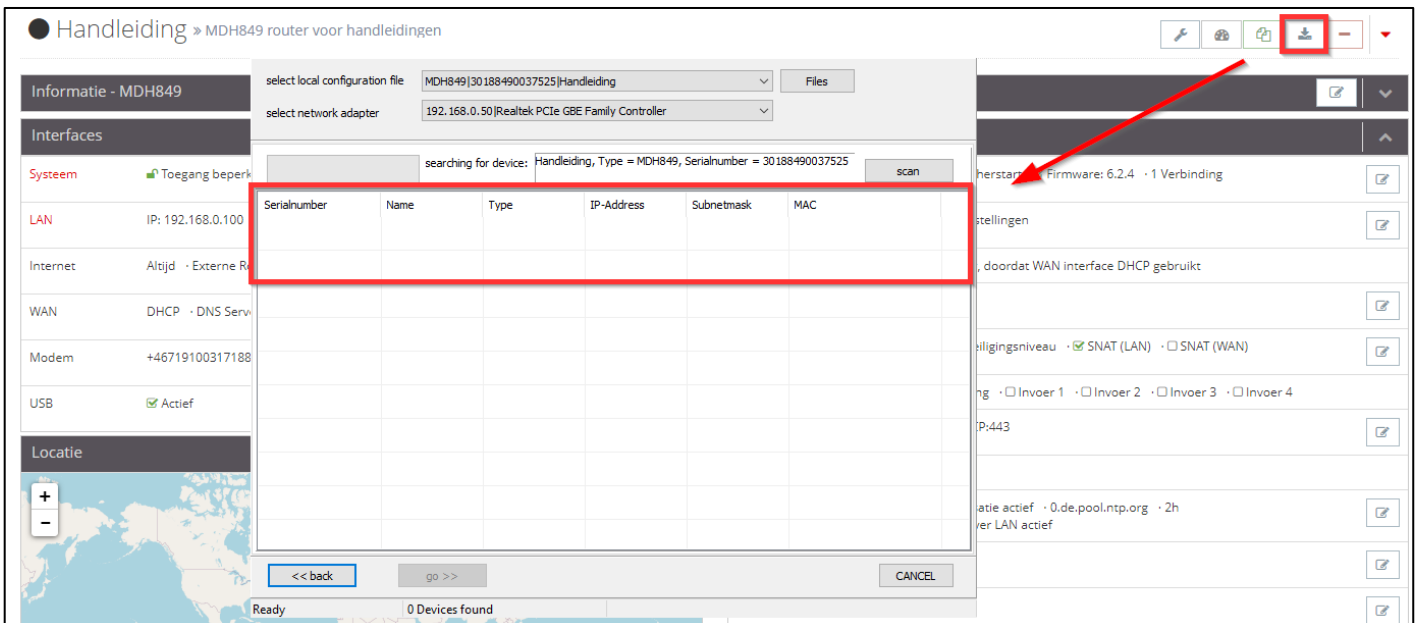
Router wordt na laden configuratie niet meer gevonden door mbDIALUP

Één van de methodes voor het laden van de configuratie van een router is via **Verstuur naar apparaat** (submit to device) en de configuratie wordt via een LAN kabel via **mbDIALUP** in de router geladen.

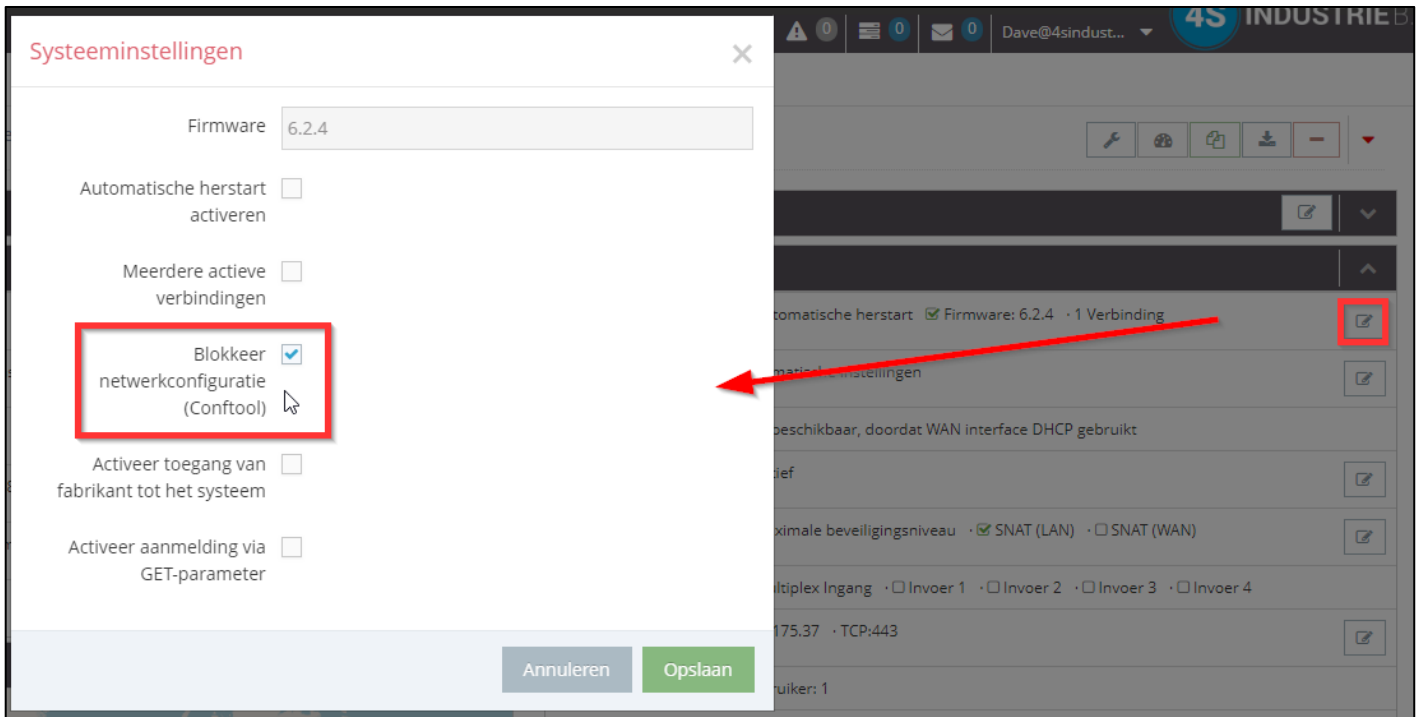


Als de router online is kunnen configuratiewijzigingen altijd eenvoudig via de VPN verbinding tussen router en portaal gesynchroniseerd worden via de CTM (Configuration Transfer Manager).

Het wil wel eens voorkomen dat door bijvoorbeeld een fout in de configuratie de router niet online komt. Als vervolgens de configuratie gewijzigd is kan de aanpassing opnieuw via LAN geladen worden (router is nog niet online, dus synchroniseren is nog niet mogelijk). Echter zal **mbDIALUP** de router niet meer vinden via **Verstuur naar apparaat**.



Dit komt door de beveiliging, **Blokkeer netwerkconfiguratie (Conftool)**, die in de configuratie aanwezig is. Deze is te vinden via: Configuratiepagina router > Systeeminstellingen (onder Services).



Door de router te herstellen naar de fabrieksinstellingen is het mogelijk om de configuratie weer te laden via LAN. Of zonder het herstellen van de fabrieksinstellingen door de configuratie te laden via USB (**Download na PC**).

i Informatie

Deze beveiliging zorgt ervoor dat netwerkscanners en hackers de router niet kunnen scannen, maar dus ook **mbDIALUP** niet.

⚠ Waarschuwing

Tijdelijk kan deze beveiliging uitgeschakeld worden, bijvoorbeeld bij het inbedrijfstellen. Advies is als de router online is de beveiliging weer in te schakelen en de configuratie te synchroniseren met de router via de CTM.